

An die Anwohner der Gemeinde Realp

Bauarbeiten der Matterhorn Gotthard Bahn in Realp

28. August bis Ende Oktober 2023

Geschätzte Anwohner

Wie bereits im Mai dieses Jahres kommuniziert, muss die Brücke Witwasser infolge des schlechten baulichen Zustands instandgesetzt werden. Mit den Arbeiten wurde ab der KW 35 begonnen, sie dauern bis und mit KW43 und werden grösstenteils tagsüber durchgeführt.

Die erforderliche Instandsetzung hat infolge der eingeschränkten Breite der Fahrbahn, Auswirkungen auf die Verfügbarkeit der Brücke. Eine durchgehende Erschliessung des südlichen Dorfteils kann aus diesem Grund nicht gewährleistet werden.

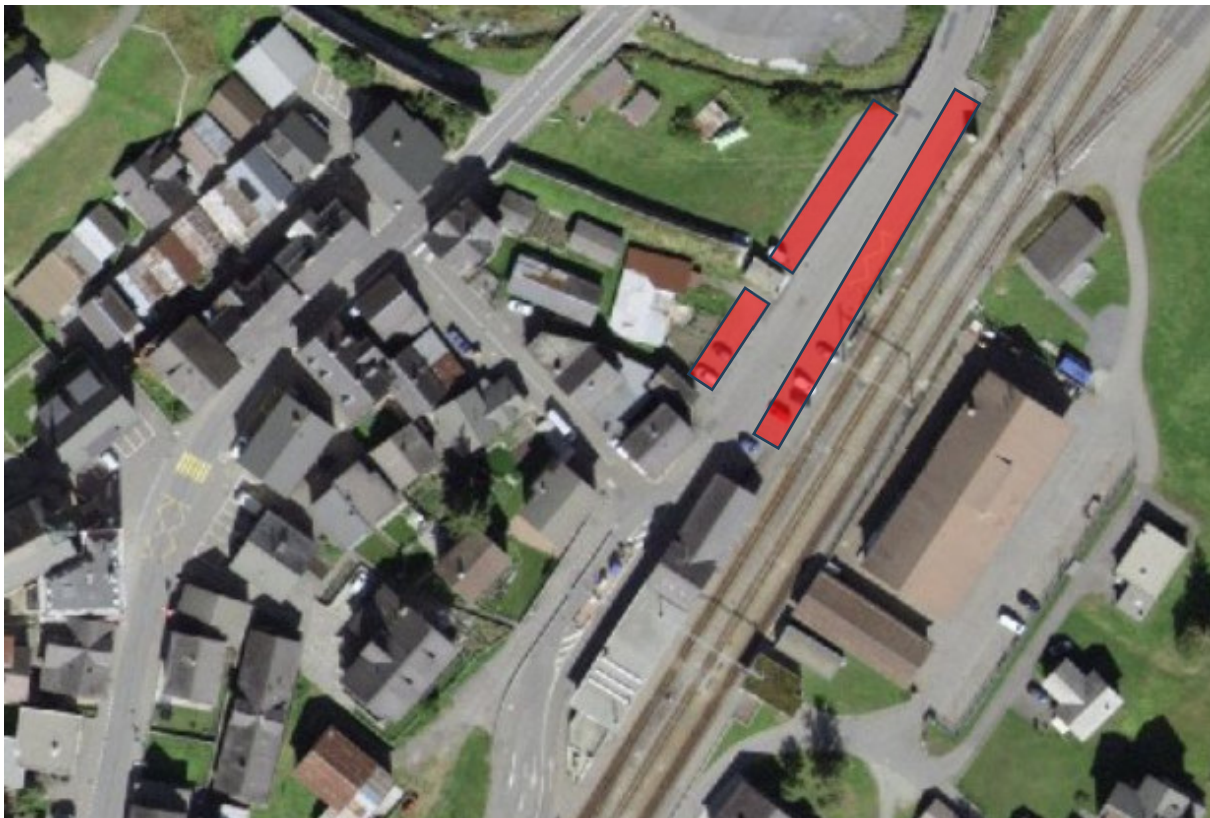
In Abhängigkeit des Bauprogramms resultieren folgende Einschränkungen:

- **KW 36 bis und mit KW 40:**

Durchfahrt eingeschränkt. Die Zufahrt ist während folgenden Zeitfenstern möglich

- ➔ Ausserhalb Arbeitszeiten: von 17.30 bis 07.00 Uhr
- ➔ Vormittag: von 09.00 bis 09.15 Uhr
- ➔ Mittagspause: von 12.00 bis 12.30 Uhr
- ➔ Mittag: von 15.00 bis 15.15 Uhr

Es werden seitens MGBahn kostenlos Parkplätze auf dem Bahnhofsareal zur Verfügung gestellt (markierte Fläche).

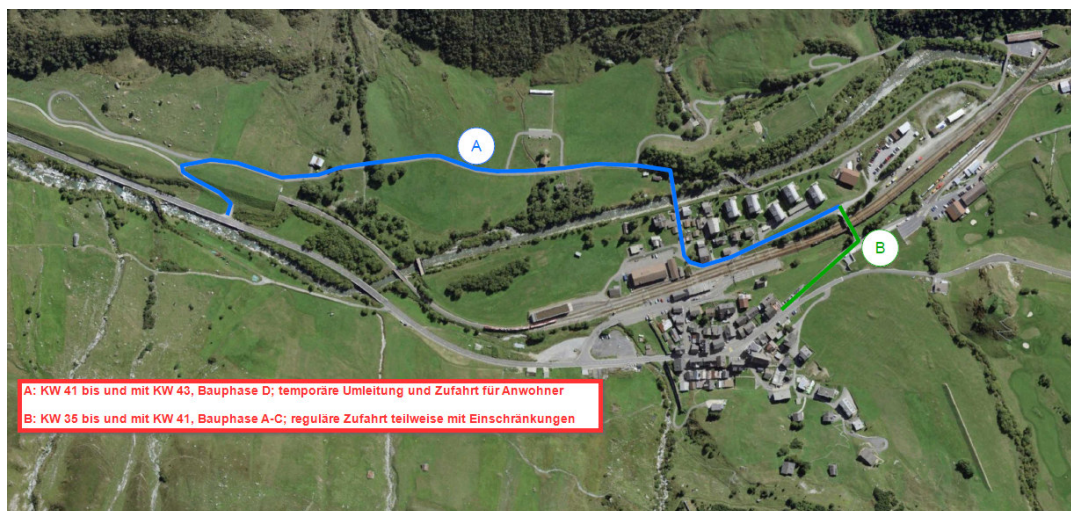


- **KW 41 bis und mit KW43:**

Totalsperrung für die Dauer von 3 Wochen während den Arbeiten an der Fahrbahnplatte von **KW 41 bis und mit KW 43** → **Keine Durchfahrt über Brücke möglich.**

Die Erschliessung erfolgt **temporär nur während der KW 41 bis KW43**, und ausschliesslich für PW's der Anwohner, über die Umfahrungsmöglichkeit via Rollskibahn der armasuisse im Osten von Realp. Die entsprechende Umleitung **A** wird signalisiert.

Da die Rollskibahn bis zur KW 41 durch das VBS/BASPO intensiv für Trainings und Events von Rollskifahrern genutzt wird, ist eine **Zufahrt über die Rollskibahn ausserhalb der KW 41 bis 43 in jedem Fall ausgeschlossen** und nicht möglich.



Während den Bauarbeiten muss teilweise mit grösseren Lärmemissionen infolge Betonabtrag mit Höchstwasserdruck gerechnet werden. Die Matterhorn Gotthard Bahn und die beauftragte Bauunternehmung bemühen sich, die Emissionen und die durch die Bauarbeiten resultierenden Einschränkungen so gering wie möglich zu halten. Für allfällig entstehende Unannehmlichkeiten bitten wir um Entschuldigung.

Ansprechperson Bauleitung:

Ingenieurbüro BIGLER AG, 6460 Altdorf

Herr Lukas Gisler oder

Herr Peter Leu

041 / 872 11 55

Besten Dank für das Verständnis.

Freundliche Grüsse

Matterhorn Gotthard Bahn